



PERFIL PROFESIONAL



**Business Law
Studio** *Johanna C. Soto*



ÍNDICE

SOBRE NOSOTROS -----	4
¿QUÉ NOS DISTINGUE? -----	5
ACERCA DE NUESTRA SOCIA FUNDADORA-----	6
PERFIL -----	8
HONORES Y RECONOCIMIENTOS-----	10
EXPERIENCIA-----	11
EQUIPO -----	17

SOBRE NOSOTROS

En JCS Business Law Studio ("BLS"), actuamos como **el compás estratégico y legal para las corporaciones y grupos económicos en su camino hacia el éxito en sus negocios.**

Nuestra misión es clara: **guiar a los líderes empresariales en la toma de decisiones informadas, teniendo en cuenta todas las variables y factores únicos que afectan a sus empresas.**

Nos dedicamos a la creación de estructuras corporativas y contractuales óptimas y a brindar asesoría experta en asuntos complejos como fusiones y adquisiciones, financiamiento de proyectos, alianzas estratégicas, reorganizaciones, planificación empresarial y patrimonial, y en meticulosa ingeniería contractual. Nuestro objetivo final es asegurar que los planes de cada cliente se realicen de manera óptima y segura.

Nos convertimos en aliados estratégicos de confianza en el mundo empresarial, comprometidos en transformar su visión en realidad.

¿QUÉ NOS DISTINGUE?

- Especialización y más de 20 años de experiencia en Derecho Corporativo y de Negocios.
- Capacidad de resolución de problemas de forma estratégica y creativa.
- Actualización constante sobre las últimas tendencias para garantizar que nuestros clientes reciban asesoría basada en la información más actual y precisa.
- Dedicación a establecer relaciones sólidas y de confianza con los clientes.
- Soporte personalizado y accesible.
- Habilidad para aprovechar la tecnología como una herramienta empresarial esencial.
- En BLS, no solo ofrecemos servicios legales; brindamos una alianza estratégica integral para acompañar a nuestros clientes a alcanzar sus objetivos de negocio, respaldada por una sólida base de experiencia legal e innovación.

ACERCA DE NUESTRA SOCIA

FUNDADORA

Johanna C. Soto



"Siento una pasión increíble por el arte de diseñar estructuras corporativas y contractuales óptimas para llevar a cabo negocios. No es solo un trabajo para mí; es una verdadera vocación. Encuentro una inmensa alegría en crear estrategias y marcos legales perfectos que permitan a las empresas prosperar."

- Johanna C. Soto

La socia fundadora de BLS, Johanna C. Soto ("JCS"), ha ganado una reputación por asistir a una amplia gama de inversores locales e internacionales y gestores de fondos de inversión en transacciones corporativas, incluyendo fusiones y adquisiciones de alto perfil.

Con una profunda experiencia en diversos sectores industriales, se le reconoce por su habilidad no solo para comprender las complejidades comerciales y financieras de los negocios y transacciones de sus clientes, sino también para formular soluciones eficientes y prácticas que cumplan con sus objetivos y estrategias a largo plazo.

Su experiencia abarca una amplia gama de industrias, incluyendo Energía, Banca, Seguros, Telecomunicaciones, Agroindustria, Turismo, Bienes Raíces, Alimentos y Bebidas,

Construcción, Educación, Medios y Tecnología, entre otras.

Apasionada por el arte de diseñar estructuras corporativas y contractuales óptimas para llevar a cabo negocios, su enfoque profesional implica minimizar la exposición al riesgo mientras se aprovechan las oportunidades legales, optimizando la eficiencia de negocios, acuerdos y transacciones. Esto incluye diseñar en cada caso las estructuras fiscales más eficientes y el marco de gobierno corporativo adecuado.

Otras áreas de práctica incluyen la planificación fiscal y patrimonial sofisticada e innovadora. También ofrecemos apoyo a las empresas para implementar tecnologías e inteligencia artificial y hacer más eficientes sus procesos.

Educación

- **Maestría en Estrategia Legal** del Instituto OMG (2017).
- Acreditada por la Asociación de Impuestos de la República Dominicana como **Consultora Fiscal Certificada** (2012).
- **Maestría en Derecho Privado Francés e Internacional** de la Université Panthéon-Assas Paris II (2006).
- **Licenciatura en Derecho, graduada magna cum laude** de la Pontificia Universidad Católica Madre y Maestra (PUCMM), Santo Domingo, República Dominicana (2004).

Certificaciones

- Estudios en **"Fintech: Foundations, Payments and Regulations"** y **"Cryptocurrency and Blockchain: An Introduction to Digital Currencies"** de Wharton University of Pennsylvania, vía Coursera (2022).
- Estudios con honores sobre Inteligencia Artificial y Derecho **"AI & Law"** de Lund University, vía Coursera (2023).
- **Transacciones Inmobiliarias** - Instituto OMG (2022), donde fue además profesora del módulo de estructuración de transacciones inmobiliarias.

Experiencia Laboral

- **OMG (2006 – 2023)**
 - **Socia y cabeza** del Departamento Corporativo, así como del área de práctica de Fusiones y Adquisiciones (2020-2023).
 - **Directora y cabeza** del Departamento Corporativo, así como del área de práctica de Fusiones y Adquisiciones (2014-2020).
 - **Gerente Senior** del Departamento Corporativo (2008-2014).
 - **Asociada Senior** (2006-2008).
 - **Miembro** del Comité de Asuntos Legales y Legislativos del Consejo Nacional de la Empresa Privada (CONEP) (2021-2023).
- **Instituto OMG/ IOMG (2020-2023)**
 - **Directora** de Grado en Derecho del Instituto OMG (2020 -2023).
 - **Profesora** de Debida Diligencia, Estructura de Transacciones Comerciales I y II - Maestría de Transacciones Comerciales del Instituto OMG (2020-2023).
 - **Profesora** de Contratos - Maestría en Estrategia Legal del Instituto OMG (2023).
- **Sánchez Raful Sicard & Polanco (2003-2006)**
 - **Paralegal** (2003) y **consultora asociada** (desde 2004)

Idiomas

- **Español e inglés fluido y amplio conocimiento de francés.**

Publicaciones

- Private Equity Dominican Republic, Chambers Private Equity 2020 Global Practice Guide, 2020.
- Latin Lawyer Reference Mergers & Acquisitions 2019.
- Estrategia Legal de Diseño de Estructura Óptima de Negocio en República Dominicana basado en Planificación Fiscal, 2016.
- Getting the Deal Through - Acquisition Finance Chapter for the Dominican Republic (2013, 2014 y 2015).
- IFLR Mergers & Acquisitions Chapter – Dominican Republic 2014.
- Blog personal "Business, She Wrote". A través de esta plataforma, JCS ha escrito artículos sobre temas como la planificación fiscal, estrategias empresariales y la intersección de tecnologías (inteligencia artificial, blockchain, contratos inteligentes) y el mundo empresarial.

HONORES Y RECONOCIMIENTOS

JCS ha sido reconocida por el
Directorio Internacional Chambers & Partners:

Corporate - Commercial Categoría 4 Chambers and Partners - Latinoamérica 2024

Key Partner Johanna Soto Peña continues to garner ample praise from interviewees for her corporate work, where she is often seen advising clients on acquisitions and corporate restructuring. Strengths provided by Chambers:

"Johanna Soto Peña is always attentive and eager to surpass expectations. She knows what I need as a client and she delivers high quality work. I cannot recommend her enough."

Corporate - Commercial Promesa Emergente Chambers and Partners - Global y Latinoamérica 2023

Up-and-coming partner Johanna Soto Peña continues to garner ample praise from interviewees, with one enthusing:

"She offers strong client support and good commercial vision". Another observer adds: "She understands our needs in a negotiation and is able to help us achieve our objectives".

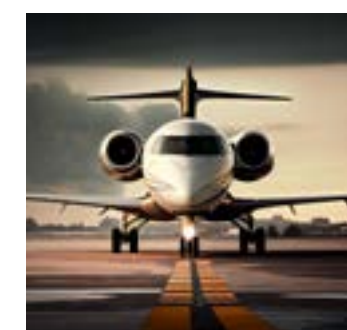
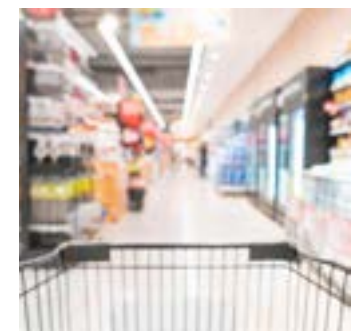


EXPERIENCIA

JCS ha estado al frente de las principales operaciones de fusiones y adquisiciones y transacciones comerciales en la República Dominicana, y ha representado a gestores de fondos de inversión, adquirientes corporativos, equipos de dirección, vendedores y objetivos que confiaron en su experiencia y habilidades. A continuación, se presenta una breve descripción de una selección de las operaciones y transacciones más trascendentales en las que ha trabajado¹:

- Banca y Seguros
- Energía y Combustibles
- Telecomunicaciones
- Bienes Raíces y Turismo
- Agroindustria
- Alimentos, Bebidas, Comercio, y Otras Industrias
- Educación
- Medios y Publicidad
- Aviación
- Servicios Funerarios

¹ Trabajando como líder del Equipo Corporativo en OMG.





Banca y Seguros

- **Venta** de un banco dominicano a una institución bancaria multinacional (2018).
- **Adquisición** de una participación significativa en una institución financiera y la posterior venta parcial y ejercicio de ciertas opciones (2007-2022).
- **Venta** de una compañía de seguros a una subsidiaria de un destacado conglomerado empresarial (2011).
- **Adquisición** de una empresa especializada en el procesamiento de tarjetas de crédito y débito (2011).



Energía y Combustibles

- **Adquisición** de una planta de energía importante en la República Dominicana y participación en el generador de energía más grande (2014).
- **Venta y posterior adquisición** de una participación en una empresa de generación de energía (2014-2016).
- **Reorganización corporativa** que involucra a una entidad de generación de energía (2017).
- **Oferta** para un proyecto de energía eólica y solar (2022).
- **Venta** de una participación en una empresa de energía solar (2023).
- **Adquisición** de sucursal de una conocida empresa de energía (2011).



Telecomunicaciones

- **Fusión** de una destacada empresa de telecomunicaciones en otro importante proveedor de telecomunicaciones (2017).
- **Venta** de una división de torres de telecomunicaciones y activos relacionados (2018).



Bienes Raíces y Turismo

- **Asistencia corporativa** a diversas empresas locales y multinacionales dentro del sector turístico e inmobiliario, incluyendo estructuración de proyectos, así como acompañamiento en múltiples transacciones de compraventa, arrendamientos, usufructo y permutas (2006-2023).
- **Alianza estratégica** para un proyecto de bienes raíces residenciales (2017).
- **Adquisición** de un proyecto inmobiliario y turístico (2022).



Agroindustria

- **Adquisición** de participaciones en empresas dedicadas al cultivo de caña de azúcar y procesamiento de biomasa (2014).
- **Alianza estratégica** en el negocio de banano orgánicos (2015).
- **Reorganizaciones** corporativas relacionadas con diversas empresas agrícolas (2018-2019).



Alimentos, Bebidas, Comercio, y Otras Industrias

- **Adquisición** y **venta** de participaciones en empresas de alimentos y bebidas (2012-2023).
- **Venta** de marcas y activos de bebidas a una destacada empresa de bebidas (2015).
- **Adquisición** de una participación mayoritaria en una empresa procesadora y embotelladora de agua (2020).
- **Adquisición** de un distribuidor de valor agregado en América Central (2022).
- **Venta** y **adquisición** de participaciones en diversas industrias (2023).

Educación

- **Participación** en el financiamiento y desarrollo de un proyecto conjunto de una escuela de medicina (2011).



- **Implementación** de una estructura de gobierno para una escuela de negocios (2013).
- **Inversión** en una entidad de educación mixta (2015).
- **Apoyo** en el desarrollo de una herramienta tecnológica para la gestión de pasantías (2020).



Medios y Publicidad

- **Adquisición** y **venta** de participaciones en periódicos nacionales (2010-2016).
- **Venta** de una empresa de publicidad exterior (2016).
- **Adquisición** y **venta** de participaciones en empresas de publicidad (2017-2023).
- **Implementación** de programas de compensación para empleados (2022).



Aviación

- **Adquisición** de una empresa de transporte aéreo de pasajeros (2019).

Servicios Funerarios

- **Venta** y **adquisición** de participaciones en servicios funerarios y cementerios (2015-2022).



EQUIPO

BLS trabaja junto con un equipo de los mejores expertos especializados en diferentes áreas que tienen una profunda experiencia ayudando a empresas locales y extranjeras en diversos acuerdos, proyectos y transacciones.

Asimismo, somos miembros de AWL, red de profesionales y consultores legales de alto nivel especializados en distintas áreas del derecho.

“Nuestra pasión por la excelencia y la innovación nos impulsa a alcanzar nuevos horizontes. Estamos entusiasmados por la posibilidad de ser su socio estratégico en futuros proyectos.”



CONTACTO: T. (809) 467-2236 | **C.** jc.soto@businesslawstudio.com